



l'informatique d'entreprise

www.ebc.net

DÉVELOPPEMENT DE LOGICIELS MÉTIERS

INGÉNIERIE ET SÉCURITÉ RÉSEAUX

PLATEFORME EDI

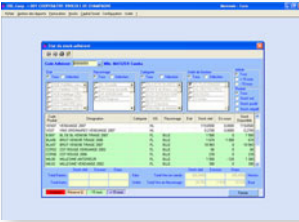
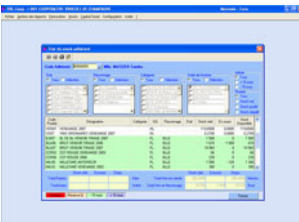
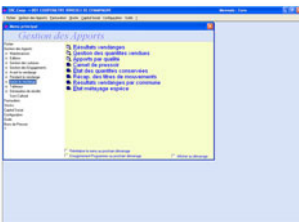
INTÉGRATEUR DE SOLUTIONS ERP

INTERNET/INTRANET

CENTRE DE FORMATION

# EBC.COOP

L'outil efficace pour gérer toutes les activités d'une coopérative vinicole en Champagne.



## • Apports

Module de gestion des adhérents et des surfaces, qui permet de gérer la vendange jusqu'à la déclaration de récolte. Vous apprécierez l'ergonomie de la saisie des apports, les multiples fonctionnalités, la souplesse du paramétrage et la richesse des éditons.

## • Facturation

Module fonctionnel qui facilite la composition de toutes vos factures et l'impression de tous les documents utiles.

Il intègre le suivi des comptes et des échéanciers, ainsi que les transferts de données à une banque ou vers une solution comptable.

## • Stocks

Ce module permet de gérer les produits entreposés dans des stocks dits "physiques" pour le compte de leurs "propriétaires", et de suivre les mouvements de ces produits depuis les kilos obtenus à la vendange jusqu'aux reprises des bouteilles.

## • Capital social

Ce module vous permet de gérer les parts (des adhérents) engagées dans la coopérative, depuis l'enregistrement des souscriptions initiales jusqu'au remboursement du capital, en passant par les transferts ou le réajustement des parts.

Différents axes de recherche sont proposés pour faciliter l'étude des mouvements qui constituent les historiques.

## Les + Gestions des engagements des adhérents

Echange au format numérique avec les organismes professionnels (carnet de pressoir, déclaration de récolte, droits RI, etc.).

- Interfaces vers EBC Champ'Régie (Mise à jour des registres EDI Gamm@) ainsi qu'EBC Trace (intégration des marcs en cuverie)
- Dématérialisation et envoi par email des principaux documents adhérents.

Info Progiciel utilisé par plus de 40 coopératives vinicoles en Champagne.