



l'informatique d'entreprise  
www.ebc.net

DÉVELOPPEMENT DE LOGICIELS MÉTIERS

INGÉNIERIE ET SÉCURITÉ RÉSEAUX

PLATEFORME EDI

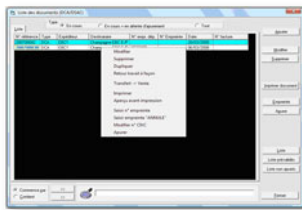
INTÉGRATEUR DE SOLUTIONS ERP

INTERNET/INTRANET

CENTRE DE FORMATION

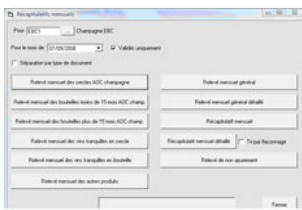
# CHAMP'RÉGIE

Logiciel d'édition de documents d'accompagnement et de gestion des registres de cave liés au monde du Champagne.



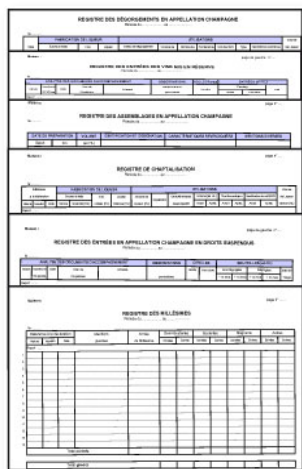
## • Documents d'accompagnement

Edition de documents d'accompagnement conformes à la réglementation en vigueur.  
DSA Document Simplifié d'Accompagnement et DSAC  
DAA Document Administratif d'Accompagnement et DCA ou DAC



## • Gestion des registres de cave

Registres type récoltant et non récoltant. Gestion automatisée des écritures pour 80 opérations standards. Le logiciel applique de lui-même les règles de gestion. Proposition des passages en plus de 15 mois. Ventilation des écritures dans les registres adéquats. Editions des Registres et DRM agrées.



## • Autres états

Ces options sont plus particulièrement destinées à toutes les Maisons de Champagne désireuses d'exploiter les informations contenues dans les registres de cave, au delà du cadre réglementaire (gestion des lots, des propriétaires, des revendications, ...)

## • Option module Gamma

Préparation des documents avec les données et contrôles de gestion liés au cahier des charges EMCS. Moteur d'échange des messages avec la plateforme EBC EDI. Tableau de bord de suivi de l'avancement des échanges Gamma intégré au logiciel Champ'Régie\*.

\* Pour la mise en place des transactions EDI, le client passe par la plateforme EBC EDI.

Les + **CHAMP'RÉGIE**  
Traitement des obligations douanières liées au monde du Champagne.  
Une solution unique pour tous les opérateurs.

Les + Gestion intuitive qui ne nécessite pas forcément la connaissance détaillée de la réglementation.  
Approche métiers du vin.

Info **EBC certifié Gamm@ V3 : un seul interlocuteur qui prend en charge vos documents de la création à l'attribution du n°CRA.**